



Des performances et une sécurité inégalées

HP LaserJet Enterprise MFP M635 et M636



L'impression la plus sécurisée au monde¹



Productivité maximale
Performances haute vitesse



Impressions performantes. Intelligence énergétique²

L'impression la plus sécurisée au monde¹



Seules les imprimantes HP Enterprise se réparent en temps réel des attaques tout en offrant une gestion exceptionnelle. Surveillez automatiquement les menaces, détectez les intrusions et validez les logiciels d'exploitation tout en gérant facilement votre flotte de manière centralisée.



Constamment sur le qui-vive

Seules les imprimantes HP Enterprise offrent des fonctionnalités de sécurité intégrées qui vous protègent en permanence¹.

- Grâce à HP Sure Start, chacun de vos périphériques vérifie régulièrement son code de fonctionnement et se répare automatiquement en cas de tentative d'attaque.
- La Liste blanche vérifie le micrologiciel au démarrage pour vous assurer qu'il est authentique et dispose du bon code, signé numériquement par HP.
- La détection d'intrusions permet un suivi continu des activités en temps réel pour détecter et arrêter les attaques, puis redémarrer automatiquement.
- HP Connection Inspector évalue les connexions réseau sortantes pour bloquer les demandes suspectes.

Recevez des avertissements sur les problèmes de sécurité éventuels afin de pouvoir agir immédiatement et prévenir les attaques potentielles. Ces multifonctions utilisent les outils de gestion des événements et d'informations de sécurité (SIEM) comme Splunk, ArcSight et McAfee.



La sécurité passe au niveau supérieur

Protégez votre appareil avec plus de 250 fonctions de sécurité intégrées.³ Protégez les informations sur la multifonction et transmettez sur le réseau. Stockez vos données sur le disque dur sécurisé (HDD) hautes performances HP avec un chiffrement 256 bits.⁴

Ajoutez des fonctions telles que des lecteurs de cartes et bien d'autres grâce au compartiment d'intégration matérielle.⁵ Équipez votre multifonction pour stocker et protéger des fichiers plus volumineux avec la mise à niveau de mémoire en option de 1 Go. Protégez également vos données stockées sur la multifonction (clés, mots de passe, certificats, etc.) avec le module de plateforme sécurisée HP TPM de série.

Développez, déployez et intégrez facilement les solutions HP et d'éditeurs externes grâce à la HP Open Extensibility Platform. Les solutions HP Access Control en option peuvent vous aider à renforcer votre sécurité, tout en contribuant à réduire vos coûts.



Centraliser le contrôle pour rendre les entreprises plus efficaces

Centralisez le contrôle de votre environnement d'impression avec HP Web Jetadmin.⁷ Le Gestionnaire de sécurité HP JetAdvantage offre une approche efficace basée sur des règles pour sécuriser les périphériques HP.⁸ Définissez facilement des règles de configuration de la sécurité et validez automatiquement les paramètres à l'échelle de votre parc.

HP JetAdvantage Secure Print⁹ et HP Access Control (HPAC) sécurisent les documents en exigeant une authentification pour les imprimer. De plus, étendez vos capacités et personnalisez-les facilement avec HPAC : intégrez l'identification des tâches, gérez les droits et établissez des quotas tels que l'usage de la couleur.¹⁰ Faites gagner du temps à l'équipe informatique et facilitez l'impression pour toute l'entreprise en utilisant un seul pilote pour tous les périphériques HP.

Pour en savoir plus

Gestion des imprimantes

HP Web Jetadmin sur : hp.com/go/wja

Présentation de la solution : <http://h20195.www2.hp.com/V2/GetPDF.aspx/4AA5-2719EEW.pdf>

Vidéo : <http://hp.brightcovegallery.com/solutions/detail/video/4271055504001/>

Pilote d'impression universel HP UPD sur : hp.com/go/upd

Présentation de la solution : <http://h20195.www2.hp.com/V2/GetPDF.aspx/4AA2-4781EEW.pdf>

Sécurité

Solutions de sécurité HP JetAdvantage sur : hp.com/go/printsecurity

Présentation de la solution : <http://h20195.www2.hp.com/V2/GetPDF.aspx/4AA3-1295EEW.pdf>

Vidéo : <http://hp.brightcovegallery.com/products/detail/video/4270905124001/>

Gestionnaire de sécurité HP JetAdvantage sur : hp.com/go/securitymanager

Brochure : <http://h20195.www2.hp.com/V2/GetPDF.aspx/4AA3-9275EEW.pdf>

Vidéo : <http://hp.brightcovegallery.com/products/detail/video/4270837770001/>

Productivité maximale

Performances haute vitesse

Optez pour une multifonction équipée pour être rapide et performante et consommer peu d'énergie. Vos équipes pourront exécuter rapidement leurs travaux d'impression sans interruption.

Dynamisez votre activité

Les tâches s'enchaînent facilement : cette multifonction imprime votre première page depuis le mode prêt/veille en 5,2/7,9 secondes seulement.^{11,12} Imprimez jusqu'à 71 pages par minute (ppm), en recto (gamme M636) – et profitez d'une efficacité recto-verso atteignant 85 %. Imprimez sur du papier A5 en mode paysage à des vitesses atteignant 115 ppm (gamme M636).¹⁴



Imprimez directement depuis votre smartphone, tablette ou ordinateur portable sur votre multifonction compatible Wi-Fi Direct¹⁵/Bluetooth¹⁶ Low Energy, sans passer par le réseau de l'entreprise. Vous pouvez aussi choisir les solutions d'impression mobile gérées (HP PrinterOn Enterprise ou HP Access Control) pour disposer de fonctions avancées de gestion et d'information.¹⁷

Conçue pour être productive

Avec une capacité maximale de 3 750 feuilles, vous passez moins de temps à charger du papier. Les options pour cette série comprennent un bac 1x550 feuilles et un bac d'alimentation haute capacité de 2 000 feuilles, un triple chargeur de 550 feuilles ou un bac 1x550 feuilles avec une armoire pour stocker les fournitures. Le support à roulettes vous permet de déplacer la multifonction.¹⁹ Les bacs d'alimentation de série et en option de 550 feuilles peuvent contenir une rame de papier complète et acceptent les tailles de supports allant du format A6 à des dimensions de 216 × 356 mm.



Donnez à vos employés la possibilité d'accomplir leurs tâches en toute simplicité grâce à la nouvelle interface intuitive de l'écran tactile fonctionnel de 22,8 cm (9,0 po) avec écran graphique couleur de 20,3 cm (8,0 po). Pour plus d'informations, reportez-vous à l'annexe A page 16. L'agrafeuse/empileuse à 3 bacs à décalage des tâches vous permet de configurer chaque bac pour un service ou une option différents, tels que face vers le bas, la télécopie et la photocopie (modèles Flow M635z et M636z uniquement).

Conçue pour économiser.

Maintenez votre productivité à la hausse et votre consommation d'énergie à la baisse. Cette multifonction efficace se démarque par sa consommation énergétique extrêmement faible, qu'elle doit à une conception innovante et à la formule spéciale de son toner.²⁰



Réduisez vos coûts grâce aux technologies HP Auto-On/Auto-Off²¹ et HP Instant-on²², qui allument votre multifonction dès que vous en avez besoin et l'éteignent ensuite. Imprimez efficacement sur du papier bond 60 g/m² léger, spécialement conçu pour économiser l'énergie.

Impressions performantes. Intelligence énergétique²



Bénéficiez d'une qualité d'impression exceptionnelle et contribuez à protéger votre multifonction à l'aide des cartouches de toner HP d'origine avec JetIntelligence.



Qualité d'impression exceptionnelle

Comptez sur les avantages des cartouches de toner HP d'origine : performances, haute qualité et fiabilité. Le toner noir de précision est conçu pour garantir un placement parfait des particules de toner et pour reproduire des images et des textes d'une netteté incomparables dans un noir éclatant.



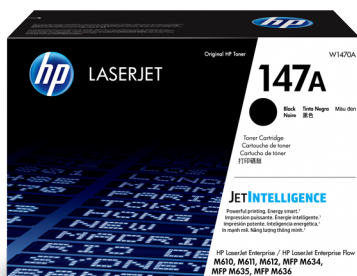
Qualité d'impression exceptionnelle

Ne prenez pas de risque avec votre multifonction et la qualité d'impression. Bénéficiez de la qualité HP authentique, dont vous avez payé le prix, avec une technologie anti-fraude innovante. Facilitez l'adhésion à vos règles d'impression grâce à la technologie d'authentification des cartouches.



Prête à imprimer immédiatement

Imprimez immédiatement après avoir débarrassé votre imprimante. Cette multifonction est livrée avec des cartouches de toner HP LaserJet avec JetIntelligence, spécialement conçues et pré-installées. Le retrait automatique de la languette de sécurité facilite le remplacement des cartouches. Vous êtes rapidement opérationnel et vous évitez les tracas et les retards coûteux.



Imprimez de manière ininterrompue et obtenez plus de pages que jamais grâce aux cartouches à haut et ultra-haut rendement, proposées en option²³ (A/X/Y : 10 500/25 200/42 000 pages²⁴)

Donnez aux groupes de travail la vitesse dont ils ont besoin.



Accélérez les flux de travail, améliorez la précision et connectez facilement les personnes de votre entreprise. Réalisez rapidement les travaux de numérisation volumineux : jusqu'à 167 ipm pour les multifonctions Flow²⁵ et évitez les étapes superflues, avec un appareil conçu pour une productivité optimale.



Numérisation rapide sans surveillance

Transforme les piles de documents papier en fichiers numériques. Chargez jusqu'à 150 feuilles dans le bac d'alimentation automatique pour une numérisation recto-verso rapide en un seul passage.²⁶ Attendez moins grâce à des vitesses de numérisation recto verso pouvant aller jusqu'à 111 images par minute (ipm)²⁵, (jusqu'à 167 ipm²⁵ pour les modèles Flow). Choisissez les modèles Flow M635z ou M636z pour des fonctions de flux de travail avancées telles que HP EveryPage et un clavier escamotable.²⁷



Qualité d'impression exceptionnelle

Créez facilement des copies ou envoyez des télécopies à l'aide de la vitre du scanner ou du BAA. Numérisez un large éventail de formats de support à partir du BAA, des chèques (68 x 147 mm) aux banderoles (216 x 864 mm). Envoyez les documents numérisés directement vers la messagerie électronique, des dossiers réseau, des adresses de télécopie LAN²⁸ ou Microsoft® SharePoint®. Rapprochez-vous de l'appareil et imprimez ou numérisez à partir d'un support mémoire à l'aide du port USB facile d'accès.²⁹



Prêtes à l'emploi, immédiatement

Numérisez facilement chaque page, en toute confiance. HP EveryPage assure à vos employés des fonctionnalités simples de traitement du papier, qui détectent immédiatement les pages manquantes ou les erreurs éventuelles dans les tâches de numérisation de toute nature.²⁷

Aide à vous assurer que tous les documents numérisés sont correctement orientés, rognés à la taille souhaitée et optimisés en niveaux de gris.

Fonctionnalités des multifonctions Flow MFP²⁷



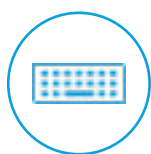
HP EveryPage avec détection d'alimentation multiple par ultrasons



Numérisation plus rapide



Orientation, recadrage et clarté automatiques des pages



Clavier escamotable



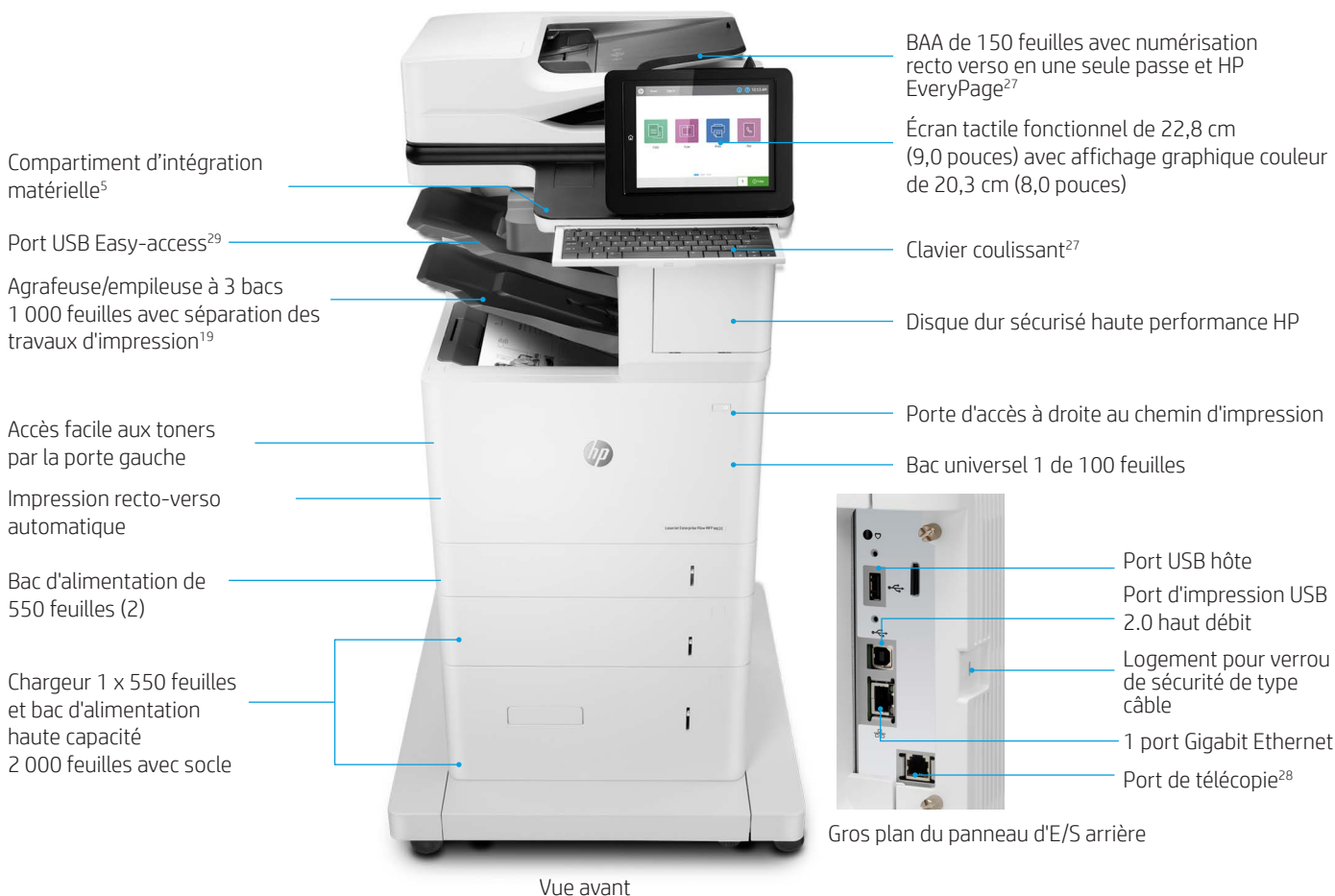
ROC intégrée



BAA longue durée

Découvrez la gamme HP LaserJet Enterprise MFP M635

Illustration : imprimante multifonction HP LaserJet Enterprise Flow M635z



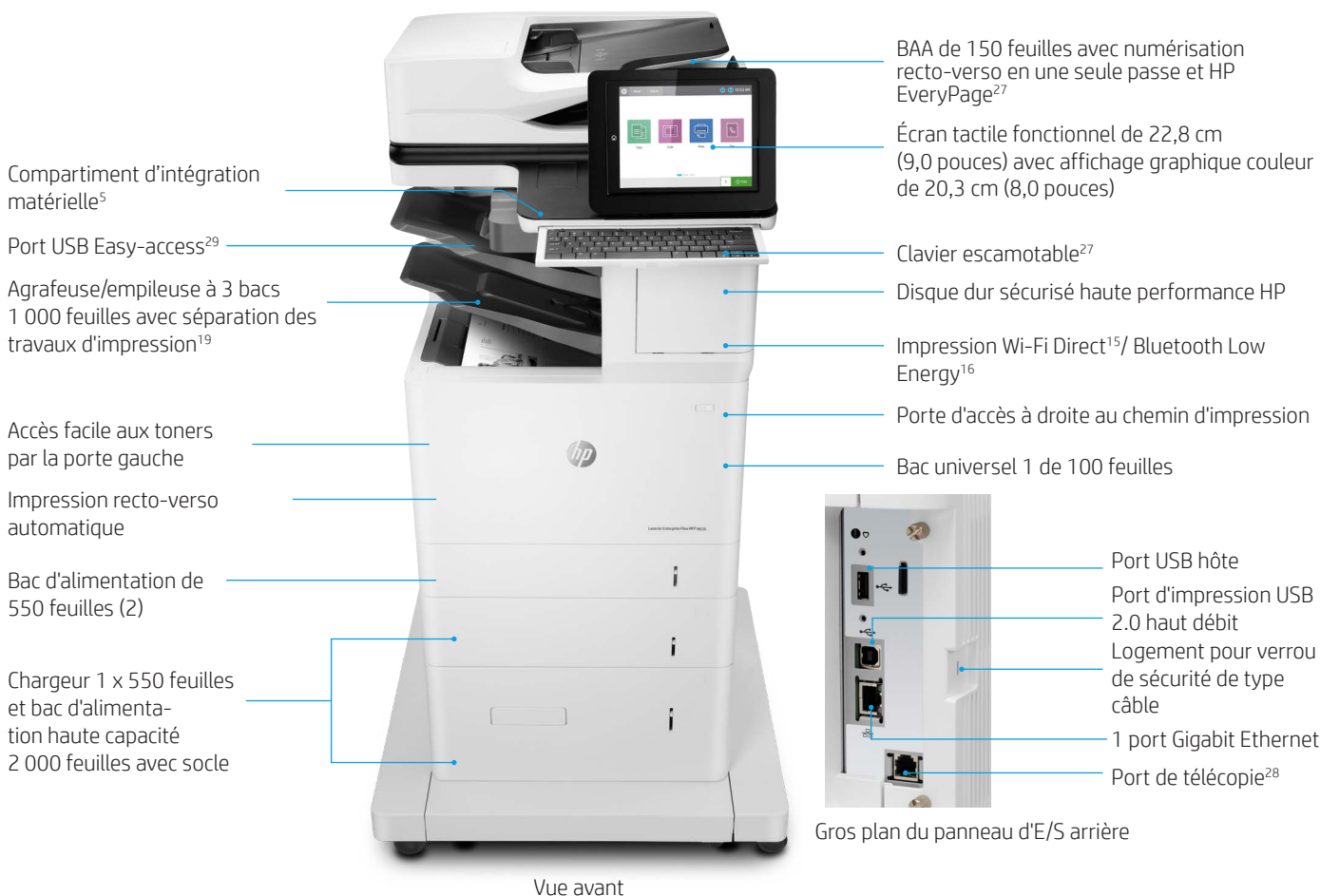
La gamme en bref



Modèle (référence du produit)	MFP M635h (7PS97A)	MFP M635fht (7PS98A)	Flow MFP M635z (7PS99A)
Vitesse d'impression (A4) ¹³	Jusqu'à 52 ppm	Jusqu'à 61 ppm	Jusqu'à 61 ppm
Disque dur sécurisé et haute performance HP	✓	✓	✓
Fonctions de télécopie	En option	✓	✓
Bac 1 de 100 feuilles et bac 2 de 550 feuilles	✓	✓	✓
Chargeur de papier 550 feuilles ³⁰	En option (jusqu'à quatre)	En option (jusqu'à un)	En option (jusqu'à un)
Chargeur de papier 1 x 550 feuilles avec socle et armoire ³⁰	En option	✓	Non disponible
Chargeur de papier 3 x 550 feuilles avec socle ³⁰	En option	Non disponible	Non disponible
Chargeur 1 x 550 feuilles et alimentation haute capacité de 2 000 feuilles avec socle ³⁰	En option	Non disponible	✓
Bac à enveloppes	En option (deux éléments max)	En option (jusqu'à un)	En option (jusqu'à un)
Agrafeuse/bac de réception à trois bacs avec décalage	Non disponible	Non disponible	✓
Fonctions de gestion de flux de travail avancées, dont un clavier escamotable ²⁷	Non disponible	Non disponible	✓
Impression directe via terminal mobile	En option, impression directe sans fil ¹⁵ /NFC ³¹	En option, impression directe sans fil ¹⁵ /NFC ³¹	En option, impression directe sans fil ¹⁵ /NFC ³¹
Mise en réseau sans fil	En option ³²	En option ³²	En option ³²

Découvrez la gamme HP LaserJet Enterprise MFP M636

Illustration : imprimante multifonction HP LaserJet Enterprise Flow M636z



La gamme en bref



Modèle (référence du produit)	MFP M636fh (7PT00A)	Flux MFP M636z (7PT01A)
Vitesse d'impression (A4) ¹³	Jusqu'à 71 ppm	Jusqu'à 71 ppm
Disque dur sécurisé et haute performance HP	✓	✓
Fonctions de télécopie	✓	✓
Bac 1 de 100 feuilles et bac 2 de 550 feuilles	✓	✓
Chargeur de papier 550 feuilles ³⁰	En option (jusqu'à quatre)	En option (jusqu'à un)
Chargeur de papier 1 x 550 feuilles avec socle et armoire ³⁰	En option	Non disponible
Chargeur de papier 3 x 550 feuilles avec socle ³⁰	En option	Non disponible
Chargeur 1 x 550 feuilles et alimentation haute capacité de 2 000 feuilles avec socle ³⁰	En option	✓
Bac à enveloppes	En option (deux éléments max)	En option (jusqu'à un)
Agrafeuse/bac de réception à trois bacs avec décalage	Non disponible	✓
Fonctions de gestion de flux de travail avancées, dont un clavier escamotable ²⁷	Non disponible	✓
Impression directe via terminal mobile	En option, impression directe sans fil ¹⁵ / NFC ³¹	Intégrés : Wi-Fi Direct ¹⁵ / Bluetooth Low Energy ¹⁶
Mise en réseau sans fil	En option ³²	Intégré

Accessoires de gestion du papier



Bac d'alimentation papier de 550 feuilles (J8J89A)

1 bac de 550 feuilles avec socle et armoire (J8J91A)

Bac d'alimentation papier de 3 x 550 feuilles avec socle (J8J93A)




Chargeur 1 x 550 feuilles et bac d'alimentation haute capacité 2 000 feuilles avec socle (J8J92A)

Bac d'alimentation d'enveloppes (J8J90A)

Agrafeuse/bac de réception à 3 bacs

Standard		M635fht		Flow M635z, Flow M636z		Flow M635z, Flow M636z
En option	Ajout d'un élément max : M635fht, Flow M635z, Flow M636z ³⁰	M635h, M636fh ³⁰	M635h, M636fh ³⁰	M635h, M636fh ³⁰	Ajout d'un élément max : M635fht, Flow M635z, Flow M636z	Non disponible
	Ajout de quatre max : M635h, M636fh ³⁰				Ajout de quatre max : M635h, M636fh	

Nouveautés

		
Imprimante multifonction HP LaserJet Enterprise Flow M636z	Imprimante multifonction HP LaserJet Enterprise Flow M633z	Imprimante multifonction HP LaserJet Enterprise Flow M630z
Vitesse d'impression pouvant atteindre 71 ppm en recto ; jusqu'à 58 ipm, recto verso ¹³	Vitesse d'impression pouvant atteindre 71 ppm en recto ; jusqu'à 58 ipm, recto verso ¹³	Jusqu'à 57 ppm en recto ; jusqu'à 39 ipm, recto-verso
BAA 150 feuilles et numérisation recto-verso jusqu'à 167 ipm ²⁵ noir et couleur (modèles Flow)	BAA 150 feuilles et numérisation recto-verso jusqu'à 167 ipm ²⁵ noir et couleur (modèles Flow)	BAA 100 feuilles avec numérisation recto-verso jusqu'à 60/45 ipm (noir/couleur)
Impression de la première page en 5,2/7,9 secondes depuis l'état Prêt/le mode Veille ^{11,12}	Impression de la première page en 5,2/7,9 secondes depuis l'état Prêt/le mode Veille ^{11,12}	Impression de la première page en 8,5/11 secondes depuis l'état Prêt/le mode Veille
Plus de 250 paramètres de sécurité intégrés ³ , notamment HP Sure Start, détection des intrusions pendant l'exécution, liste blanche et module de plateforme sécurisée HP TPM	Plus de 250 paramètres de sécurité intégrés ³ , notamment HP Sure Start, détection des intrusions pendant l'exécution et liste blanche	HP Sure Start non disponible ; Liste blanche et détection des intrusions lors du fonctionnement disponibles via une mise à niveau du micrologiciel
Agrafeuse/empileuse à trois bacs avec décalage des tâches et capacité de 3 200 feuilles de série (3 750 feuilles maximum ¹⁹) ; bacs d'entrée d'une capacité de 550 feuilles	Agrafeuse/empileuse à trois bacs avec décalage des tâches et capacité de 3 200 feuilles de série (3 750 feuilles maximum ¹⁹) ; bacs d'entrée d'une capacité de 550 feuilles	Capacité d'entrée papier jusqu'à 3 100 feuilles (standard/maximum) ; bacs d'entrée d'une capacité de 500 feuilles
Cartouches de toner HP authentiques avec JetIntelligence ; Noir très grande capacité (env. 42 000 pages) ^{23,24}	Cartouches de toner HP authentiques avec JetIntelligence ; Noir très grande capacité (env. 41 000 pages) ^{23,24}	Toners HP authentiques ; Noir très grande capacité non disponible

Caractéristiques techniques

	Imprimante multifonction HP LaserJet Enterprise flow M635	Imprimante multifonction HP LaserJet Enterprise flow M636
Référence du produit	M635h : 7PS97A M635fht : 7PS98A Flow M635z : 7PS99A	M636fh : 7PT00A Flow M636z : 7PT01A
Panneau de commande/Saisie des données	Écran tactile fonctionnel de 22,8 cm (9,0 pouces) avec affichage graphique couleur de 20,3 cm (8,0 pouces) ; port USB facile d'accès ; Compartiment d'intégration matérielle ⁵	
	Flow M635z : Plus clavier escamotable	Flow M636z : Plus clavier escamotable
Vitesse d'impression ¹³	Recto : Jusqu'à 61 ppm, A4 (65 ppm, lettre) Recto verso : Jusqu'à 50 ipm, format A4 (53 ipm, format lettre) A5 : 100/6 (paysage / portrait) ¹⁴	Recto : Jusqu'à 71 ppm, A4 (75 ppm, lettre) Recto verso : Jusqu'à 58 ipm, format A4 (62 ipm, format lettre) A5 : 115/6 (paysage / portrait) ¹⁴
Première page imprimée	Depuis le mode prêt : ¹¹ seulement 5,2/5,1 secondes (A4/Lettre) Depuis le mode veille : ¹² M635h, M635fht, M636fh : seulement 7,9/7,8 secondes (A4/Lettre) Flow M635z, Flow M636z : seulement 12,2/12,1 secondes (A4/Lettre)	
Résolution d'impression	FastRes 1200 (600 x 600 x 8 bpp ppp), 1 200 x 1 200 ppp (tous les modèles)	
Résolution de numérisation	Jusqu'à 600 ppp (tous les modèles)	
Vitesse de numérisation du BAA ²⁵		
Recto	M635h, M635fht, M636fh : Jusqu'à 69/75 ppm (A4/lettre, noir et couleur)	
	Flow M635z, Flow M636z : Jusqu'à 83/90 ppm (A4/lettre, noir et couleur)	
Recto verso	M635h, M635fht, M636fh : Jusqu'à 111/120 ipm, (A4/lettre, noir et couleur)	
	Flow M635z, Flow M636z : Jusqu'à 167/180 ipm, (A4/lettre, noir et couleur)	
Caractéristiques		
Impression	Aperçu d'impression, impression recto-verso, impression de plusieurs pages par feuille (2, 4, 6, 9, 16), assemblage, filigranes, stockage des tâches d'impression	
Numérisation	Scanner couleur sur verre, jusqu'à 220 x 365 mm (8,75 x 14,375 pouces) ; BAA de 150 feuilles avec numérisation recto-verso en une seule passe ; Fonctionnalités avancées : Optimisation texte/image, ajustements de l'image, montage de tâches, paramétrage de la qualité d'impression, résolution de numérisation réglable de 75 à 600 ppp, détection automatique de la couleur, élimination des rebords, notification de tâche, suppression automatique des pages blanches, assistants Quick Set	
	Flow M635z, Flow M636z : Plus HP EveryPage avec détection ultrasonique d'alimentation multiple, reconnaissance intégrée des caractères optiques (OCR), orientation automatique, recadrage automatique, étalonnage automatique	
Envoi numérique	Standard : numérisation vers e-mail, envoi vers dossier réseau, enregistrement sur lecteur USB, envoi vers FTP, envoi vers SharePoint, envoi vers télécopieur Internet ²⁸ , carnet d'adresses local, SMTP sur SSL, envoi vers télécopieur LAN ²⁸ , suppression des pages vierges, suppression des bords, détection automatique de la couleur, recadrage automatique du contenu, PDF compact, assistants Quick Set	
	En option via HP Digital Sending Software (HP DSS) : envoi vers dossier, envoi vers flux de travail, envoi vers imprimante, authentification, télécopie numérique (envoi vers LAN, Internet), ROC, répertoire local	
	Flow M635z, Flow M636z : Plus HP EveryPage, ROC, orientation automatique, recadrage automatique, clarté automatique	
Formats de fichiers ³³	PDF, JPEG, TIFF, MTIFF, XPS, PDF/A ; Numérisation vers port USB facile d'accès : PDF, JPEG, TIFF, MTIFF, XPS, PDF/A ; Impression à partir d'un port USB facile d'accès : Fichiers PDF, PS et prêts à imprimer (.prn, .pcl, .cht)	
	Flow M635z, Flow M636z : Plus texte (OCR), texte Unicode (OCR), RTF (OCR), PDF interrogeable (OCR), PDF/A interrogeable (OCR), HTML (OCR), CSV (OCR) ; Numérisation vers USB facile d'accès : TEXT (OCR), Unicode TEXT (OCR), RTF (OCR), Searchable PDF (OCR), Searchable PDF/A (OCR), HTML (OCR), CSV (OCR)	
Copie	Copie recto-verso, adaptabilité, réglages de l'image (noirceur, contraste, nettoyage de l'arrière-plan, netteté), impression de plusieurs pages par feuille, ordre Z ou N, orientation du contenu, assemblage, livret, création de travaux, bord à bord, stockage de travaux, copie ID, copie de livret, copie A à B (différents formats du support) ; Résolution de photocopie : jusqu'à 600 x 600 ppp (à plat), jusqu'à 600 x 450 ppp (BAA)	
	M635h : Télécopie en option M635fht, Flow M635z, M636fh, Flow M636z :	
Télécopie	Vitesse de télécopie : ³⁴ 33,6 kbps/3 secondes par page (A4/lettre) ; réacheminement des télécopies, réception sélective des télécopies, diffusion jusqu'à 210 emplacements, jusqu'à 1000 numéros abrégés, chacun avec 210 destinations différentes, réduction automatique des télécopies, composition automatique du numéro, sauvegarde des télécopies, archivage des télécopies, ajustement, répertoire télécopies, télécopie LAN/Internet, confirmation de numéro de télécopie, programmation du télécopieur pendant les congés	
	Résolution fax : standard 203 x 98 ppp, fine 203 x 196 ppp, superfine 300 x 300 ppp, qualité optimale allant jusqu'à 300 x 300 ppp (400 x 400 ppp pour les télécopies reçues uniquement) ; 256 niveaux de gris	
Processeur	1,2 GHz (tous les modèles)	

Mémoire	Flow M635z, Flow M636z, de série : 2,5 Go de mémoire système (1,5 Go pour l'imprimante et 1 Go pour le scanner) ; Maximum : 3 Go de mémoire système avec installation de l'accessoire DIMM DDR3 de 1 Go à 144 broches (512 Mo seulement sont adressables par le système)	
Stockage	Disque dur sécurisé HP hautes performances intégré, 320 Go minimum, chiffrement matériel AES 256 ou supérieur ; fonctionnalités d'effacement sécurisées : Secure File Erase-Temporary Job Files, Secure Erase-Job Data, Secure ATA Erase-Disk)	
Durabilité		
Volume de pages mensuel recommandé ³⁵	De 5 000 à 30 000 pages (tous les modèles)	
Volume de numérisation mensuel recommandé ²⁶	M635h, M635fht, M636fh : de 14 250 à 23 750 pages	
	Flow M635z, Flow M636z : de 26 750 à 44 500 pages	
Cycle d'utilisation ³⁶	Jusqu'à 300 000 pages (tous les modèles)	
Spécifications média		
Capacité de chargement	M635h, M636fh : Jusqu'à 650 feuilles standard (3 750 feuilles maximum) ³⁰ Bac 1 : jusqu'à 100 feuilles, bac 2 : Jusqu'à 550 feuilles	
	M635fht : Jusqu'à 1 200 feuilles standard (1 750 feuilles maximum) ³⁰ Bac 1 : Jusqu'à 100 feuilles Bac 2 : Jusqu'à 550 feuilles Bac d'alimentation de 1 x 550 feuilles avec socle et armoire Flow M635z : Jusqu'à 3 200 feuilles standard (3 750 feuilles maximum) ³⁰ Bac 1 : Jusqu'à 100 feuilles Bac 2 : Jusqu'à 550 feuilles Chargeur 1 x 550 feuilles et bac d'alimentation haute capacité 2 000 feuilles avec socle	Flow M636z : Jusqu'à 3 200 feuilles standard (3 750 feuilles maximum) ³⁰ Bac 1 : Jusqu'à 100 feuilles Bac 2 : Jusqu'à 550 feuilles Chargeur 1 x 550 feuilles et bac d'alimentation haute capacité 2 000 feuilles avec socle
Capacité de sortie papier	M635h, M635fht, M636fh : Jusqu'à 500 pages ; Jusqu'à 75 enveloppes	
	Flow M635z, Flow M636z : Jusqu'à 1 000 feuilles, avec l'agrafeuse/empileuse à 3 bacs	
Impression recto verso	Automatique (tous les modèles)	
Formats	Bac 1 : A4, A5, A6, RA4, C5 (JIS), B6 (JIS), 10 x 15 cm, 216 x 340 mm, cartes postales (JIS unique et double), enveloppes (B5, C5, C6, DL ISO) ; Lettre, légal, formulaire, exécutif, oficio, 8,5 x 5 po, 3 x 5 po, 4 x 6 po, 5 x 7 po, enveloppes (n°9, n°10 Monarch) ; Formats personnalisés : 76 x 127 mm à 216 x 356 mm (3 x 5 po à 8,5 x 14 po) Bacs 2, 3, 4 et 5 : A4, A5, A5-R, RA4, B5 (JIS), 16K ; Lettre, légal (bacs 3, 4 et 5 seulement), exécutif ; Formats personnalisés : 99 x 148 mm à 216 x 297 mm (3,9 x 5,8 à 8,5 x 11 pouces) HCI : A4 ; Lettre, légal ; Formats personnalisés : 210 x 279 mm à 216 x 356 mm (8,27 x 11 à 8,5 x 14 pouces) Recto-verso : A4, A5, RA4, B5 (JIS), Oficio (216 x 340 mm) ; Lettre, Légal, Exécutive Chargeur automatique de documents : A3, A4, RA4, A5, A6, B5, B6 (JIS), carte postale, DPostcard (JIS) ; lettre, légal, Oficio, exécutif, formulaire, 16K, 4 x 6 pouces, 5 x 7 pouces, 5 x 8 pouces	
Poids des éléments	Bac 1 : 60 à 200 g/m ² (16 à 53 livres), plateaux 2+ : 60 à 120 g/m ² (16 à 32 livres)	
Types de support	Papier (ordinaire, léger, normal, papier cartonné recyclé, lourd, extra lourd, préimprimé, préperforé, coloré, brut, lourd rugueux), transparents mono, étiquettes, papier à en-tête, enveloppe, enveloppe lourde	
Langages d'impression	HP PCL 6, HP PCL 5 (pilote HP PCL 5 disponible sur Internet uniquement), émulation HP Postscript de niveau 3, impression PDF native (v. 1.7), Apple AirPrint ³⁷	
Polices	105 polices TrueType internes redimensionnables en HP PCL, 92 polices internes redimensionnables en émulation HP Postscript de niveau 3 (symbole Euro intégré) ; 1 police Unicode interne (Andale Mono WorldType) ; 2 polices Windows® Vista® 8 internes (Calibri, Cambria) ; Solutions de polices supplémentaires disponibles via des cartes mémoire flash tierces ; polices HP LaserJet et émulation IPDS disponibles sur hp.com/go/laserjetfonts	
Connectivité	2 hôtes USB 2.0 haut débit ; 1 périphérique USB 2.0 haut débit ; 1 port réseau Gigabit Ethernet 10/100/1000T	
	M635fht, Flow M635z : Plus télécopie M635h : Télécopieur en option	M636fh, Flow M636z : Plus télécopie
Impression mobile	Standard : HP ePrint, ³⁸ AirPrint, ³⁷ certification Mopria, Google Cloud Print™ 2.0 (tous les modèles)	
	En option : impression directe sans fil ¹⁵ et NFC touch-to-print ³¹ avec l'achat d'accessoires	Flow M636z : Plus Wi-Fi Direct ¹⁵ et Bluetooth Low Energy ¹⁶
Fonctionnalités réseau	En série : le serveur d'impression intégré via HP Jetdirect Ethernet prend en charge : 10Base-T, 100Base-Tx, 1000Base-T ; Prise en charge de 802.3az (EEE) sur Fast Ethernet et Gigabit-Ethernet ; IPsec Plus les réseaux sans fil 802.11b/g/n (modèles Flow M636z) Tous les autres modèles : En option : mise en réseau sans fil 802.11a/b/g/n avec l'achat d'un accessoire ³²	

Protocoles réseau	<p>Via la solution de réseau intégrée : TCP/IP, IPv4, IPv6</p> <p>Impression : Mode direct TCP-IP port 9100, LPD (prise en charge de file d'attente raw uniquement), Web Services Printing, IPP 2.0, Apple AirPrint³⁷, HP ePrint, FTP Print, Google Cloud Print</p> <p>Détection : SLP, Bonjour, Web Services Discovery</p> <p>Configuration IP : IPv4 (BootP, DHCP, AutoIP, manuel, config TFTP, ARP-Ping), IPv6 (liaison-locale sans état et par le routeur, avec état via DHCPv6)</p> <p>Gestion : SNMPv2/v3, HTTP/HTTPS, Telnet, config TFTP, téléchargement FTP FW, Syslog</p> <p>Sécurité : SNMPv3, gestion des certificats SSL, pare-feu, ACL, 802.1x</p>	
Sécurité	<p>Gestion des identités : authentification Kerberos, authentification LDAP, codes confidentiels pour 1 000 utilisateurs, solutions avancées d'authentification HP et de tierces parties en option (lecteurs de badges, par ex.)</p> <p>Réseau : IPsec/pare-feu avec authentification par certificat, par clé pré-partagée et Kerberos, prise en charge du plug-in de configuration WJA-10 IPsec, authentification 802.1X (EAP-PEAP; EAP-TLS), SNMPv3, HTTPS, certificats, liste de contrôle d'accès</p> <p>Données : chiffrement du stockage, fichiers PDF et e-mails chiffrés (avec bibliothèques cryptographiques validées FIPS 140 de Microsoft), Secure Erase, SSL/TLS (HTTPS), identifiants chiffrés</p> <p>Périphérique : Encoche de sécurité, désactivation de port USB, logement d'intégration matérielle pour les solutions de sécurité⁵, technologie de sécurité Red Balloon de détection des intrusions (surveillance permanente intégrée au périphérique), démarrage sécurisé HP Sure Start (vérification de l'intégrité du BIOS avec auto-dépannage), Liste blanche (chargement du code vérifié et approuvé uniquement (DLL, EXE, etc.))</p> <p>Gestion de la sécurité : Compatible avec HP JetAdvantage Security Manager⁸, Device Security Syslog Messages traités et accessibles dans les SIEM ArcSight et Splunk</p>	
Systèmes d'exploitation compatibles³⁹	<p>Windows 10 toutes éditions 32 et 64 bits (sauf le système d'exploitation RT pour tablettes), Windows 7 toutes éditions 32 et 64 bits, Windows 8/8.1 toutes éditions 32 et 64 bits (sauf système d'exploitation RT pour tablettes), Windows Vista toutes éditions 32 bits (Home Basic, Premium, Professional, etc.), Windows XP SP3 éditions 32 bits (XP Home, XP Pro, etc.)</p> <p>Mac OS 10.12 Sierra, OS X 10.10 Yosemite, OS X 10.11 El Capitan</p> <p>Systèmes d'exploitation mobiles : Android™</p> <p>Linux® Boss (5.0), Linux Debian (7.0, 7.1, 7.2, 7.3, 7.4, 7.5, 7.6, 7.7, 7.8, 7.9, 8.0, 8.1, 8.2, 8.3, 8.4, 8.5, 8.6), Linux Fedora (22, 23, 24), Linux Mint (17, 17.1, 17.2, 17.3, 18), Linux Red Hat Enterprise (6.0, 7.0), Linux SUSE (13.2, 42.1), Linux Ubuntu (12.04, 14.04, 15.10, 16.04, 16.10)</p> <p>Autres : UNIX®</p>	
Systèmes d'exploitation réseau compatibles	<p>Citrix® MetaFrame Presentation Server 3.0, Citrix MetaFrame XP Presentation Server (éditions 1, 2, et 3), Citrix sur Windows Server® 2003/2003R2, Citrix sur Windows Server 2008/2008R2/2008 R2 SP1, Citrix sur Windows Server 2012/2012R2, Citrix Presentation Server 4.0/4.5, Citrix XenApp 5.0 (plus éditions Pack 2 et 3) pour Windows Server 2008 Terminal Services 32 et 64 bits, Citrix XenApp 6.0/6.5 [pour Windows Server 2008 R2 Terminal Services, 32 et 64 bits], Citrix XenApp 6.0/6.5/7.5 [pour Windows Server 2008 R2 SP1 Terminal Services, 32 et 64 bits], Citrix XenApp 7.5 [pour Windows Server 2012 et 2012 R2 Terminal Services, 64 bits], Citrix XenDesktop® 5.6 [pour Windows Server 2008 R2 Terminal Services, 32 et 64 bits], Citrix XenDesktop 5.6/7.0/7.5 [pour Windows Server 2008 R2 SP1 Terminal Services, 32 et 64 bits], Citrix XenDesktop 7.0/7.5 [pour Windows Server 2012 et 2012 R2 Terminal Services, 64 bits]</p> <p>Novell NetWare 6.5/clients Novell SP8 novell.com/iprint, Novell iPrint Appliance v1.0, Novell Open Enterprise Server 11/SP1, Novell Open Enterprise Server 2 pour Linux, serveurs Novell novell.com/iprint</p> <p>Windows Server 2003/2003 R2 32/64 bits (SP1/SP2) Standard/Enterprise/Datacenter (+ Cluster et Terminal Services), Windows Server 2003/2003 R2 32 bits (SP1/SP2), Standard/Enterprise (+ Cluster et Terminal Services), Windows Server 2008 32/64 bits (SP2) Standard/Enterprise (+ Cluster et Terminal Services), Windows Server 2008 R2 64 bits (SP1) Standard/Enterprise (+ Cluster et Terminal Services), Windows Server 2008/2008 R2 32/64 bits (SP1/SP2) Standard/Enterprise/Datacenter (+ Cluster et Terminal Services), Windows Server 2012/2012 R2 64 bits Standard/Foundation/Essentials/Datacenter (+ Cluster et Terminal Services)</p>	
Configuration système requise, Windows	Système d'exploitation compatible (voir ci-dessus) ; 2 Go d'espace disponible sur le disque dur (pour la configuration matérielle minimale requise pour le système d'exploitation, consultez microsoft.com)	
Configuration système requise, Macintosh	Un système d'exploitation compatible (voir ci-dessus), 1,3 Go d'espace disque disponible ; Internet (pour connaître la configuration matérielle requise pour le système d'exploitation, consultez le site apple.com)	
Dimensions (largeur x profondeur x hauteur)	<p>M635h : 512 x 558 x 640 mm (20,15 x 22 x 25,2 pouces) ; Maximum :⁴⁰ 1030 x 808 x 865 mm (40,5 x 31,7 x 34,1 pouces)</p> <p>M635fht : 665 x 600 x 1094 mm (26,15 x 26 x 43,2 pouces) ; Maximum :⁴⁰ 1030 x 890 x 1356 mm (40,5 x 35 x 53,7 pouces)</p> <p>Flow M635z : 661 x 658 x 1234 mm (26 x 25,9 x 48,5 pouces) ; Maximum :⁴⁰ 1030 x 890 x 1500 mm (40,5 x 35 x 59,1 po)</p>	<p>M636fh : 512 x 558 x 640 mm (20,15 x 22 x 25,2 pouces) ; Maximum :⁴⁰ 1030 x 808 x 865 mm (40,5 x 31,7 x 34,1 pouces)</p> <p>Flow M636z : 661 x 658 x 1234 mm (26 x 25,9 x 48,5 pouces) ; Maximum :⁴⁰ 1030 x 890 x 1500 mm (40,5 x 35 x 59,1 po)</p>
Poids (avec cartouches cartouches)	<p>M635h : 33,2 kg (73,2 lb)</p> <p>M635fht : 52,5 kg (115,8 livres)</p> <p>Flow M635z : 64,3 kg (141,8 lb)</p>	<p>M636fh : 33,2 kg (73,2 lb)</p> <p>Flow M636z : 64,3 kg (141,8 lb)</p>
Contenu de l'emballage	Multifonction HP LaserJet Enterprise, câble d'alimentation, cartouche de toner HP LaserJet 147A noir (~ 10 500 pages) ²⁴ , CD avec pilotes et documentation	
Logiciels inclus³³	Programme d'installation de logiciel HP, programme de désinstallation de logiciel HP, pilote d'imprimante HP PCL6 (XPS), HP Device Experience (DXP), HP Connected, Ecran d'accueil pour les systèmes d'exploitation Mac OS (dirige les utilisateurs vers 123.hp.com ou la source d'applications du système d'exploitation pour le logiciel de l'imprimante), manuels d'utilisation en ligne	

Logiciels téléchargeables

HP Easy Start (installation de logiciel guidée pour les systèmes d'exploitation Windows et Mac) ; Logiciel HP ePrint (pilote ePrint Mobile Driver pour Windows) ; Logiciel HP ePrint (pour Windows) ; HP JetAdvantage Security Manager ;^a HP Mobile Printing hp.com/us/en/ads/mobility/overview ; Pilote d'impression HP PCL6 (XPS) uniquement (aucun programme d'installation pour les installations de type « Ajouter une imprimante ») ; Pilote d'impression HP PCL6 (XPS) avec programme d'installation ; Documentation et assistance produit ; Logiciel HP Proxy Agent ; Pilotes d'impression universels HP (PCL 6 et PS pour Windows) ; Pilotes d'impression Linux/Unix ; Solution logicielle Mac ; Kit de ressources d'administrateur d'imprimante ; SAP (pilotes d'impression PS) ; HP Web Jetadmin ;⁷ Solution uniquement avec pilote Windows ; Solution logicielle complète Windows

Garantie

Garantie d'un an avec intervention sur site le jour ouvré suivant.

Les options de garantie et d'assistance varient selon le produit, le pays et les obligations juridiques locales. Rendez-vous sur hp.com/support pour en savoir plus sur les options de service récompensé de HP et d'assistance dans votre région.

HP SureSupply pris en charge

HP SureSupply vous prévient lorsqu'une cartouche d'impression doit être remplacée et vous aide à acheter localement ou via Internet. Pour de plus amples renseignements, rendez-vous sur hp.com/learn/suresupply. Uniquement disponible avec les consommables authentiques HP Original ; Accès Internet nécessaire.

Spécifications environnementales et électriques

	Multifonction HP LaserJet Enterprise M635	Multifonction HP LaserJet Enterprise M636
Plages environnementales		
Températures	Conditions de fonctionnement recommandées : 15 à 32,5 °C (59 à 90,5 °F) ; Plage de fonctionnement recommandée : 15 à 27°C (59 à 80,6°F) ; Stockage : -20 à 40 °C (-4 à 104 °F)	
Plage d'humidité relative (HR)	Conditions de fonctionnement recommandées : 10 à 80 % HR ; Plage de fonctionnement recommandée : 30 à 70% HR ; Stockage : 10 à 90% HR	
Niveau sonore⁴¹		
Mode prêt	M635h, M635fht : Inaudible Flow M635z : 3,5 B (A)	M636fh : Inaudible Flow M636z : 3,5 B (A)
Impression active	M635h, M635fht : 7,0 B (A) Flow M635z : 6,9 B (A)	M636fh : 7,1 B (A) Flow M636z : 7,0 B (A)
Copie active	M635h, M635fht : 7,4 B (A) Flow M635z : 7,6 B (A)	M636fh : 7,5 B (A) Flow M636z : 7,6 B (A)
Numérisation active	M635h, M635fht : 7,2 B (A) Flow M635z : 7,3 B (A)	M636fh : 7,2 B (A) Flow M636z : 7,3 B (A)
Pression acoustique (à proximité)		
Mode prêt	M635h, M635fht : Inaudible Flow M635z : 15 dB(A)	M636fh : Inaudible Flow M636z : 15 dB(A)
Impression active	M635h : 56 dB(A) M635fht, Flow M635z : 54 dB(A)	M636fh : 57 dB(A) Flow M636z : 55 dB(A)
Copie active	M635h, M635fht, Flow M635z : 60 dB(A)	M636fh : 60 dB(A) Flow M636z : 61 dB(A)
Numérisation active	Tous les modèles : 58 dB(A)	
Spécifications énergétiques⁴²		
Alimentation électrique	Module d'alimentation intégré de 115 V ou 220 V (pas de double tension, l'alimentation électrique varie selon le numéro de pièce avec n° de code d'option) 100-127 V nominal ±10% (min 90 V, max 140 V) ; 50-60 Hz nominal ± 3 Hz (min 47 Hz, max 63 Hz) ; 12 A 220-240 V nominal ±10% (min 198 V, max 264 V) ; 50-60 Hz nominal ± 3 Hz (min 47 Hz, max 63 Hz) ; 6 A	
Consommation d'électricité	Impression/copie : 740 watts ; Prêt : 29 watts ; Veille : 3,3 watts ; Fonction d'arrêt auto/Allumage à distance par le réseau : 0,8 watt ; Arrêt manuel : 0,1 watt	
Fonctions d'économie d'énergie	Marche/arrêt automatique HP, ²¹ technologie de fusion instantanée, ²² photocopie instantanée	
Spécifications environnementales	Certifié ENERGY STAR® ; CECP ; modèles déposés EPEAT® Silver disponibles ⁴³	
Consommation d'électricité Consommation (CET)⁴⁴	2,849 kWh/semaine	3,478 kWh/semaine
Sécurité et conformité réglementaire	IEC 60950-1:2005+A1:2009+A2:2013 (International); EN 60950-1:2006 +A11:2009 +A1:2010 +A12:2011 +A2:2013 (UE); EN 60825-1:2007/CEI 60825-1:2007 (produit laser de classe 1) ; EN 62479:2010 ; Directive basse tension 2006/95/CE avec marquage CE (Europe) ; certificat GS (Allemagne, Europe) ; Homologué UL/cUL et UC CoC (États-Unis/Canada) ; CAN/CSA n° 60950-1-07 2e édition 2011-2012 ; Conformité aux normes sur la sécurité laser 21 CFR 1040.10 et 1040.11, à l'exception des dérogations relatives à la notice Laser n° 50, en date du 24 juin 2007 ; Autres homologations de sécurité spécifiques selon les pays	
Norme d'émission électromagnétique	CISPR 22 : 2008/EN 55022 : 2010 (Classe A), EN 61000-3-2 : 2006 +A1 : 2009 + A2 : 2009 ; EN 61000-3-3:2008 ; EN 55024:2010 ; FCC Titre 47 CFR, Partie 15 Classe A (Etats-Unis) ; ICES-003, version 4 (Canada) ; Directive CEM 2004/108/CE avec marquage CE (Europe) ; autres homologations CEM spécifiques selon les pays	
Certification de conformité télécommunications	M635fht, Flow M635z, M636fh (câblée télécommunications) : ES 203 021 ; Directive R&TTE 1999/5/EC avec marquage CE (Europe) ; Réglementations FCC 47 CFR Partie 68 ; Industrie Canada SC03 ; autres homologations de télécommunications spécifiques selon les pays.	
		Flux M636z (Télécommunications sans fil) : EN301 489-1 v1.9.2/EN 301 489-1v2.2.1 (2012-09) EN300 328 v1.9.1, FCC Titre 47 CFR Partie 15 Sous-partie C (section 15.247)/ IC:RSS-210 IEC 62311:2007/EN62311:2008 et autres homologations télécoms exigées dans chaque pays

Informations de commande

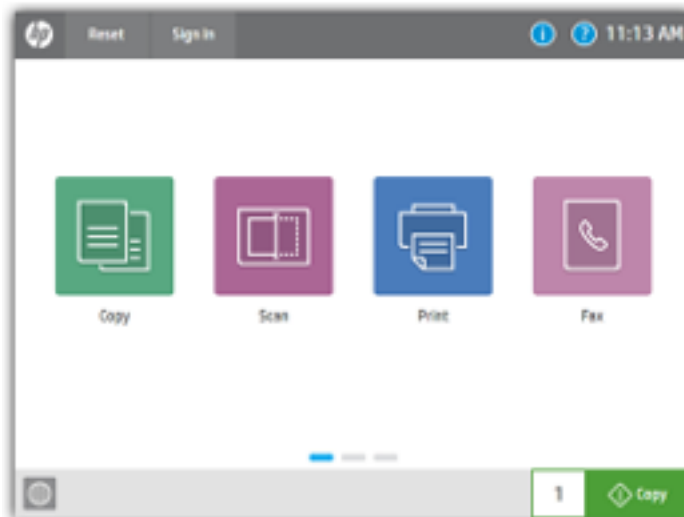
Utilisez les accessoires et consommables spécifiquement conçus pour l'imprimante multifonction afin de bénéficier d'une performance constante. Pour commander les accessoires et consommables répertoriés ici, allez sur hp.com. Pour contacter HP dans un pays particulier, rendez-vous sur hp.com/go/contact. Si vous n'avez pas accès à Internet, contactez votre revendeur agréé HP.

MFP	Imprimante multifonction HP LaserJet Enterprise M635h	7PS97A
	Imprimante multifonction HP LaserJet Enterprise M635fht	7PS98A
	Imprimante multifonction HP LaserJet Enterprise Flow M635z	7PS99A
	Imprimante multifonction HP LaserJet Enterprise M636fh	7PT00A
	Imprimante multifonction HP LaserJet Enterprise Flow M636z	7PT01A
Consommables	HP 147A toner LaserJet noir authentique (env. 10 500 pages) ²⁴	W1470A
	HP 147X toner LaserJet noir grande capacité authentique (env. 25 200 pages) ²⁴	W1470X
	HP 147Y toner LaserJet noir authentique à rendement très élevé (env. 42 000 pages) ²⁴	W1470Y
	Cartouche de recharge d'agrafes HP - (5 000 agrafes)	J8J96A
Accessoires	Bac papier HP LaserJet - 550 feuilles	J8J89A
	Bac d'alimentation d'enveloppes HP LaserJet	J8J90A
	Socle 1x550 HP LaserJet	J8J91A
	Socle alimentation haute capacité HP LaserJet HCl	J8J92A
	Socle 3x550 HP LaserJet	J8J93A
	Accessoire télécopieur analogique 700 pour multifonction HP	2EH31A
	Assistant d'accessibilité HP	2MU47A
	DIMM HP 2 Go 144 broches DDR3 Version TAA	2NR09A
	Disque dur crypté HP TAA	5EL03A
	Disque dur sécurisé HP hautes performances	B5L29A
	Boîtier pour disque dur amovible HP	2NR12A
	Kit d'accessibilité HP	2TD64A
	Accessoire BLE/NFC/Sans fil HP Jetdirect 3100w	3JN69A
	Accessoire télécopieur analogique 701 pour multifonction HP	5UT59A
	Kit de recouvrement de clavier HP LaserJet danois/français/allemand	A7W13A
	Ports USB internes HP	B5L28A
	Port HP Foreign Interface Harness	B5L31A
	Solution HP SmartCard NIPRNet pour le gouvernement américain	CC543B
	Accessoire SODIMM DDR3x32 HP 2 Go 144 broches 800 MHz	E5K49A
	Accessoire HP Jetdirect 3000w NFC/sans fil	J8030A
	Kit de recouvrement de clavier HP LaserJet Suède	A7W14A
	Lecteur de carte universel HP USB	X3D03A
	Lecteur HP HIP2 Keystroke	Y7C05A
	Lecteur HP Legic	4QL32A
	Kit de maintenance HP LaserJet 110 V (env. 225 000 pages)	J8J87A
	Kit de maintenance HP LaserJet 220 V (env. 225 000 pages)	J8J88A
	Kit de remplacement du rouleau d'entraînement du bac d'alimentation automatique HP 300 (env. 150 000 pages)	J8J95A
HP HP</Z1>	Protégez vos investissements dans l'imagerie et l'impression avec les services HP Care Pack, de HP Care. Choisissez votre série de services pour assurer le bon fonctionnement de vos multifonctions et de votre activité. À présent, vous pouvez consacrer moins de temps au dépannage et plus de temps à des tâches productives. Pour des informations détaillées, rendez-vous sur hp.com/go/cpc . ⁴⁵	
Booster la performance, cela dépend de vous. HP Care fournit des options pour vous aider à gérer vos images et vos impressions, des services Care Pack aux services personnalisables et consultatifs. Avec HP Managed Print Services, nous nous chargeons de tout superviser.	Assistance matérielle HP 3 ans avec intervention le jour ouvré suivant + conservation des supports défectueux pour la multifonction HP LaserJet Enterprise MFP M63x Assistance matérielle HP 5 ans avec intervention le jour ouvré suivant + conservation des supports défectueux pour la multifonction HP LaserJet Enterprise MFP M63x Assistance matérielle HP 1 an post-garantie avec intervention le jour ouvré suivant + conservation des supports défectueux pour la multifonction HP LaserJet Enterprise MFP M63x	U9NK0E U9NK2E U9NL8PE
Solutions	HP Web Jetadmin : hp.com/go/wja	
	HP Universal Print Driver : hp.com/go/upd	
	HP JetAdvantage Security Manager : hp.com/go/securitymanager	
	Polices HP LaserJet, codes-barres et émulation IPDS disponibles à l'adresse hp.com/go/laserjetfonts	
	Solutions de cloud sur demande HP JetAdvantage : hp.com/go/jetadvantageondemand Pour en savoir plus sur les solutions d'infrastructure, de gestion et de flux de travail disponibles, rendez-vous sur hp.com/go/printing_solutions	

Annexe A : Fonction- nalités du panneau de commande

Passer à une interface résolument plus moderne

Les multifonctions HP Color LaserJet Enterprise M635/M636 utilisent le Micrologiciel HP FutureSmart 4.0. L'interface moderne, de type tablette, permet des opérations simples et intuitives sur l'ensemble du parc de périphériques Entreprise. L'interface évolutive du panneau de commande optimise son extensibilité, permet la personnalisation et offre toute une série de nouvelles applications et fonctionnalités. Vous pouvez même personnaliser celui-ci avec le logo de votre société et votre propre fond d'écran. Le nouveau centre de messages, avec des informations plus détaillées et des animations utiles, vous permet de mieux gérer les événements. L'écran d'accueil simplifié affiche par défaut simplement quatre applications principales (trois pour les produits sans télécopieur). Des applications supplémentaires sont facilement accessibles en faisant glisser le doigt sur l'écran de droite à gauche, comme sur un smartphone ou une tablette.



Modifier les tâches directement sur l'imprimante multifonction

Le panneau de commande affiche un aperçu amélioré de l'image, désormais aussi bien pour les copies que pour les numérisations. À partir de l'écran tactile fonctionnel de 22,8 cm (9,0 pouces) avec affichage graphique couleur de 20,3 cm (8,0 pouces) de l'imprimante, vous pouvez visualiser et modifier vos numérisations avant de les envoyer. Vous pouvez également appliquer des modifications (comme une rotation) sur une seule page ou sur plusieurs pages simultanément. La séparation des lots permet de créer des fichiers PDF ou PDF/A distincts à partir des pages numérisées. Les modèles Flow MFP M635z et M636z peuvent même créer des fichiers PDF et PDF/A avec reconnaissance optique des caractères (OCR).



La nouvelle interface utilisateur permet de faire **glisser, pivoter, et glisser-déposer** accessibles à l'utilisateur



- Zoomer
- Faire pivoter les pages
- Supprimer des pages
- Changer l'ordre des pages
- Ajouter des pages (création de travaux)
- Annuler la tâche

Vous pouvez afficher un aperçu avant de valider la tâche de copie

Utiliser les assistants Quick Set pour lancer des flux de travail automatisés

La fonctionnalité d'envoi numérique de l'imprimante multifonction permet aux utilisateurs d'envoyer les documents vers de nombreuses destinations : adresses e-mail, dossiers en réseau, télécopieur, FTP, périphérique USB, ou encore Microsoft SharePoint.

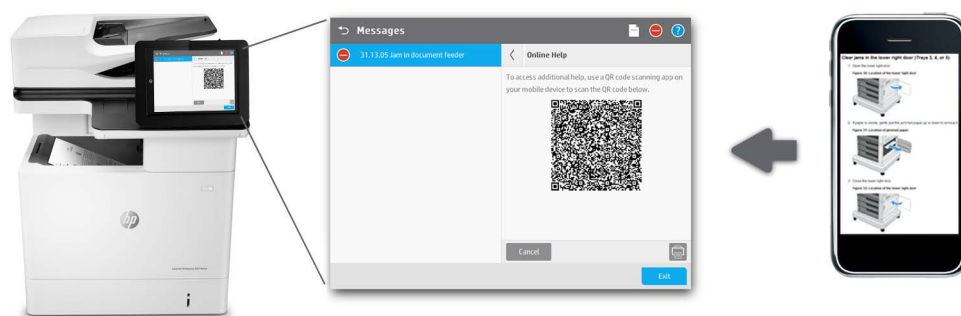
Les assistants Quick Sets permettent d'automatiser toutes les étapes d'un flux de travail complexe et d'offrir un accès aisé aux configurations que vous utilisez le plus souvent, telles que la taille des pages, la résolution et le format de fichier. Vous pouvez aussi spécifier des paramètres de sécurité, comme les PDF cryptés à livrer via des e-mails cryptés et signés.

Aidez les utilisateurs à trouver ce qu'ils cherchent en déplaçant des assistants Quick Set individuels vers n'importe quel écran ou dossier, à l'aide de la fonction de personnalisation de l'écran d'accueil. Grâce aux assistants Quick Set, votre équipe informatique peut favoriser ou interdire l'accès à certaines fonctions de l'appareil. Les appels au service d'assistance sont moins nombreux lorsque les utilisateurs disposent de ce dont ils ont besoin et qu'il leur est impossible d'accéder aux réglages auxquels ils ne devraient pas toucher.



Dépanner en toute facilité

Les gammes HP LaserJet Enterprise M635/M636 peuvent faire gagner un temps précieux à votre équipe informatique en matière de dépannage. Le panneau de commande à distance permet aux utilisateurs d'utiliser l'interface à distance. Donc, le personnel informatique peut dépanner les problèmes sans être près de l'imprimante multifonction.⁴⁶ Les utilisateurs peuvent aussi dépanner rapidement les problèmes techniques avec les services innovants d'aide en ligne de HP basés sur le Cloud, qui sont pertinents et à jour. Résolvez facilement des problèmes depuis votre ordinateur ou périphérique portable. Un code QR sur l'écran tactile vous permet d'avoir accès à une aide en ligne avec un smartphone ou une tablette⁴⁷. Vous pouvez également trouver des liens vers cette aide dans le journal des événements du serveur web intégré HP.



- 1 Résultat basé sur l'enquête comparative HP sur les fonctions des imprimantes concurrentes de la même catégorie, publiée en 2019. Seul HP offre une combinaison de fonctions de sécurité pour détecter, arrêter et s'autorétablir après les attaques avec un redémarrage d'autorétablissement, en conformité avec les directives NIST SP 800-193 pour la cyber-résilience des périphériques. Pour consulter la liste des produits compatibles, rendez-vous sur hp.com/go/PrintersThatProtect. Pour de plus amples renseignements, rendez vous sur hp.com/go/PrinterSecurityClaims.
- 2 Résultat basé sur une consommation d'énergie réduite des imprimantes HP LaserJet et des cartouches avec JetIntelligence commercialisées depuis 2015 par rapport aux versions de toner précédentes sans JetIntelligence, en utilisant la méthodologie ENERGY STAR®.
- 3 Certaines fonctionnalités nécessitent des achats supplémentaires. Une mise à jour du service pack FutureSmart peut être nécessaire pour activer les fonctions de sécurité. Pour en savoir plus, consultez hp.com/go/printsecurity.
- 4 Le disque dur hautes performances sécurisé est de série sur tous les modèles.
- 5 Les solutions déployées avec le compartiment d'intégration matérielle peuvent nécessiter des achats supplémentaires.
- 6 L'utilisation du module de plateforme sécurisée HP TPM peut nécessiter une mise à jour du micrologiciel.
- 7 HP Web Jetadmin peut être téléchargé gratuitement sur la page hp.com/go/wja.
- 8 HP JetAdvantage Security Manager fait l'objet d'un achat séparé. Pour des informations détaillées, consultez le site hp.com/go/securitymanager.
- 9 HP JetAdvantage Secure Print fonctionne avec toute imprimante ou multifonction connectée au réseau. L'authentification sur le périphérique est disponible avec la plupart des imprimantes HP LaserJet, PageWide et OfficeJet Pro, et avec un certain nombre d'appareils non HP. Certains équipements pourront nécessiter une mise à niveau de leur firmware. Une connexion Internet est requise pour stocker et récupérer les travaux d'impression dans le cloud. Le lancement de travaux d'impression à partir d'un terminal mobile exige une connexion réseau et un QR code. Pour plus d'informations et pour connaître la liste des imprimantes et des imprimantes multifonctions prises en charge, rendez-vous sur le site hp.com/go/JetAdvantageSecurePrint.
- 10 Les fonctionnalités de contrôle d'accès à la couleur varient selon les modèles.
- 11 Mesuré selon la norme ISO/IEC 17629. La vitesse exacte dépend de la configuration système, de l'application logicielle, du pilote et de la complexité du document. Pour en savoir plus, consultez la page hp.com/go/printerclaims.
- 12 Mesuré après 15 minutes en mode Veille. La vitesse exacte varie en fonction de la configuration du système, de l'application logicielle, du pilote, de la complexité du document et du temps passé en mode Veille.
- 13 Mesures réalisées selon la norme ISO/CEI 24734, à l'exception du premier jeu de documents tests. Pour plus d'informations, consultez le site hp.com/go/printerclaims. La vitesse exacte varie en fonction de la configuration du système, de l'application logicielle, du pilote et de la complexité du document.
- 14 Mesuré d'après le test de fonctionnalité de la norme ISO 24734, alimentation au format paysage. La vitesse peut varier selon le contenu, l'ordinateur, l'orientation du support et le type de support. Au format A5, l'impression recto verso n'est pas possible en mode paysage.
- 15 L'impression Wi-Fi Direct® est intégrée au modèle de multifonction HP LaserJet Enterprise Flow M636z. Tous les autres modèles peuvent bénéficier de la fonction d'impression directe sans fil avec l'achat de l'accessoire NFC/sans fil HP Jetdirect 3000w disponible en option. Le périphérique portable doit être connecté directement au signal d'impression directe sans fil d'une imprimante ou multifonction avant l'impression. Selon le mobile utilisé, il pourra être nécessaire d'installer une appli et/ou un pilote. Pour des informations détaillées, consultez le site hp.com/go/mobileprinting.
- 16 La fonctionnalité Bluetooth® Low Energy est de série uniquement sur le modèle HP LaserJet Enterprise MFP M636z, et ne peut être ajoutée à aucun autre modèle.
- 17 Nécessite l'achat d'un logiciel de serveur tel que HP JetAdvantage Connect ou HP Access Control Secure Pull Printing. Plus en savoir plus, consultez le site hp.com/go/businessmobileprinting.
- 18 Achat de bacs à papier en option nécessaire pour atteindre la capacité d'entrée maximum. Le modèle M635fht a une capacité d'entrée maximum de 1 750 feuilles. Tous les autres modèles ont une capacité d'alimentation maximum de 3 750 feuilles.
- 19 Les accessoires de gestion du papier proposés en série et en option varient en fonction du modèle. Voir le tableau des accessoires de gestion du papier en page 9 pour plus d'informations.
- 20 Déclaration énergétique basée sur toutes les données TEC rapportées sur energystar.gov à partir de janvier 2017. Données normalisées pour déterminer l'efficacité énergétique des imprimantes laser de même catégorie avec des vitesses publiées de 55 à 75 ppm (format Lettre). Soumis aux paramètres du périphérique. Les résultats réels peuvent varier.
- 21 Les fonctions HP Auto-On/Auto-Off dépendent de l'imprimante et des paramètres.
- 22 Par comparaison avec des produits utilisant la fusion traditionnelle.
- 23 Toners noirs LaserJet grande capacité HP 37X et très grande capacité 37Y authentiques non fournis lors de l'achat de l'imprimante; elles sont vendues séparément. Pour en savoir plus, consultez hp.com/go/learnaboutsupplies.
- 24 Rendements des cartouches de toner établis avec les normes de test ISO/IEC. Les rendements et coûts réels varient considérablement selon les images imprimées, le nombre de pages couleur imprimées et d'autres facteurs.
- 25 Vitesse de numérisation mesurée au niveau du chargeur automatique de documents à 300 ppp (réglage par défaut) (noir et blanc, échelle de gris et couleur). Les vitesses de traitement réelles peuvent varier selon la résolution de numérisation, les conditions réseau, les performances d'ordinateur et les logiciels d'application.
- 26 Le volume de numérisation mensuel recommandé ou RMSV (Recommended Monthly Scan Volume) s'élève à 44 500 pages pour les modèles Flow M635z et Flow M636z et à 23 750 pages pour tous les autres modèles. En se basant sur des facteurs comprenant les intervalles de remplacement du matériel et la durée de vie de l'appareil au cours d'une période de garantie étendue, HP recommande que le nombre de pages numérisées par mois se situe dans la fourchette indiquée, afin que les performances de l'appareil soient optimales.
- 27 Le clavier escamotable et la technologie HP EveryPage ne sont disponibles que sur les multifonctions HP LaserJet Enterprise Flow M635z et Flow M636z.
- 28 La fonctionnalité de télécopie est en option sur la multifonction HP Color LaserJet Enterprise M635h.
- 29 Un administrateur doit activer le port USB facile d'accès avant toute utilisation.
- 30 La multifonction est limitée à un total de six chargeurs d'entrée. Les multifonctions HP LaserJet Enterprise M635fht, Flow M635z, et Flow M636z peuvent bénéficier jusqu'à un chargeur papier de 550 feuilles ou un chargeur d'enveloppes supplémentaire en option. Les modèles M635h et M636fh peuvent ajouter jusqu'à quatre bacs d'alimentation supplémentaires de 550 feuilles ; ou, vous pouvez ajouter un des accessoires en option (chargeur papier de 1 x 550 feuilles avec socle, chargeur papier de 3 x 550 feuilles avec socle et armoire, ou un chargeur grande capacité de 1 x 550 feuilles et 2 000 feuilles avec socle) et jusqu'à un chargeur papier de 550 feuilles ou un chargeur d'enveloppes supplémentaire en option. Les configurations maximales en option peuvent augmenter la hauteur du verre au-dessus des meilleures normes de référence en matière d'utilisation du client.
- 31 La fonctionnalité Touch-to-print est en option sur tous les modèles (sauf la Flow M636z) et nécessite l'achat d'un accessoire HP Jetdirect 3000w NFC/Wireless Direct. L'appareil mobile doit prendre en charge l'impression NFC (communication en champ proche). Pour obtenir plus d'informations, consultez hp.com/go/businessmobileprinting.
- 32 Tous les modèles peuvent ajouter un réseau sans fil grâce à l'achat de l'accessoire HP Jetdirect 3100w BLE/NFC/Wireless Accessory (3JN69A). Les performances sans fil dépendent de l'environnement physique et de la distance depuis le point d'accès, et peuvent être limitées en cas de connexions VPN actives.
- 33 Logiciel de numérisation non inclus dans la boîte. HP Scan et le pilote TWAIN sont disponibles au téléchargement sur hp.com/support.
- 34 Sur la base du graphique n° 1 de la norme ITU-T à une résolution standard et avec un codage MMR, le télécopieur HP peut transmettre à une vitesse de 3 secondes/page pour la norme V.34 et 6 secondes/page pour la norme V.17.
- 35 En se basant sur des facteurs comprenant les intervalles de remplacement du matériel et la durée de vie de l'appareil au cours d'une période de garantie étendue, HP recommande que le nombre de pages imprimées par mois se situe dans la fourchette indiquée, afin que les performances de l'appareil soient optimales.
- 36 Le cycle d'utilisation est défini comme le nombre maximum de pages par mois de sortie d'imagerie. Cette valeur permet de comparer la solidité du produit par rapport aux autres appareils HP LaserJet ou HP Color LaserJet et permet un déploiement approprié des imprimantes et des périphériques multifonction pour satisfaire aux demandes des utilisateurs ou des groupes connectés.

-
- 37 Prend en charge les appareils suivants sous iOS 4.2 ou version ultérieure : iPad, iPad 2, iPhone (3GS ou version ultérieure) et iPod touch (3e génération ou version ultérieure). Fonctionne avec les imprimantes HP compatibles avec AirPrint et requiert une connexion de l'imprimante au même réseau que votre périphérique iOS. Les performances sans fil dépendent de l'environnement physique et de la distance par rapport au point d'accès.
 - 38 L'imprimante nécessite l'enregistrement d'un compte HP ePrint. Une application ou un logiciel peut être nécessaire. Opérations sans fil compatibles uniquement avec les routeurs sans fil 2,4 GHz. Pour plus de détails : hp.com/go/mobileprinting.
 - 39 Logiciel complet disponible uniquement pour Windows® 7 et versions ultérieures, logiciel UPD disponible uniquement pour Windows 7 et les versions plus récentes. Les logiciels HP pour Mac et Windows ne sont plus inclus sur le CD, mais peuvent être téléchargés sur 123.hp.com. Les systèmes d'exploitation Windows hérités (XP, Vista et serveurs équivalents) ne disposent que de pilotes d'impression et de numérisation, avec un ensemble de fonctionnalités réduit de système d'exploitation Windows RT pour tablettes (32 et 64 bits) utilisant un pilote d'impression HP simplifié intégré au système d'exploitation RT.
 - 40 Dimensions maximales mesurées avec la trappe d'accès droite ouverte, la trappe d'accès aux cartouches située sur la gauche également ouverte, tous les bacs ouverts et déployés au maximum, et le BAA ouvert.
 - 41 Les valeurs acoustiques sont susceptibles d'être modifiées. Des informations actualisées sont disponibles sur le site hp.com/support.
 - 42 Les besoins en électricité sont basés sur les pays/régions où le scanner est vendu. Ne convertissez pas les tensions de fonctionnement. Cela endommagerait l'appareil et lui ferait perdre sa garantie.
 - 43 Homologation EPEAT® s'il y a lieu. L'homologation EPEAT varie selon le pays. Consultez le site Web epeat.net pour connaître les produits homologués par pays.
 - 44 L'alimentation électrique dépend du pays/de la région de vente de l'imprimante. Ne convertissez pas les tensions de fonctionnement. au risque d'endommager l'imprimante et d'invalider sa garantie. Valeur ENERGY STAR® généralement basée sur la mesure d'un périphérique 115 V.
 - 45 Les niveaux de service et les temps de réponse pour les services HP Care Packs peuvent varier en fonction de votre situation géographique. Le service commence le jour de l'achat du matériel. Soumis à certaines restrictions. Pour en savoir plus, rendez-vous sur hp.com/go/cpc.
 - 46 La disponibilité dépend des mises à jour ou des mises à niveau du micrologiciel ou du logiciel.
 - 47 L'aide en ligne doit être activée sur l'imprimante ou l'imprimante multifonction. Le périphérique portable doit disposer d'une connexion Internet pour accéder aux services en ligne.

Abonnez-vous aux mises à jour
hp.com/go/getupdated



Partager avec des collègues

© Copyright 2017–2020 HP Development Company, L.P. Les informations contenues dans le présent document peuvent être modifiées à tout moment et sans préavis. Les garanties relatives aux produits et services HP sont décrites dans les textes de garantie limitée expresse qui les accompagnent. Aucun élément du présent document ne peut être interprété comme constituant une garantie supplémentaire. HP ne saurait être tenu pour responsable des erreurs ou omissions de nature technique ou rédactionnelle qui pourraient constatées dans le présent document.

AirPrint, Apple, Bonjour, iPad, iPhone, et iPod sont des marques de commerce d'Apple Inc. Android, Google Chrome, et Google Cloud Print sont des marques commerciales de Google Inc. Bluetooth est une marque appartenant à son propriétaire, utilisée sous licence par HP. Citrix et XenDesktop sont des marques déposées de Citrix Systems, Inc. et/ou d'une ou plusieurs de ses filiales. Elles peuvent être déposées auprès du United States Patent and Trademark Office et dans d'autres pays. ENERGY STAR est une marque déposée aux États-Unis, propriété de l'agence de protection de l'environnement aux États-Unis. Linux est une marque déposée de Linus Torvalds aux États-Unis et dans d'autres pays. Microsoft, Windows, Windows Server et Windows Vista et SharePoint sont des marques du groupe Microsoft, déposées aux États-Unis. UNIX est une marque déposée de The Open Group. Wi-Fi Direct est une marque déposée de Wi-Fi Alliance®.

4AA7-7128FRE, mars 2020

